

PIM Ltd et le RECYCLAGE

Date: 27 May 2022

Présenté par Natasha Veerasamy



1. INITIATEUR A PROMOUVOIR LE RECYCLAGE



- Plus de 50 ans d'expérience dans le secteur manufacturier.
- 400 entreprises dependent de nos produits quelles soient petites, moyennes ou grandes, de même que le secteur informel.
- Notre engagement à promouvoir le recyclage interne et externe date de plusieurs d'années.
- La VOLONTE de nous positionner comme un acteur privilégié dans le RECYCLAGE et l'ECONOMIE CIRCULAIRE.
- Notre approche responsable aujourd'hui a contribué à la REDUCTION des émissions de carbone et les déchets qui finissent aux centres d'enfouissements.
- PIM par son implication a encouragé les manufacturiers locaux au Recyclage dans l'economie circulaire, mais cherche aussi à developper des partenariats régionaux.

2. UNE NOUVELLE VISION

*“RETHINKING PLASTIC IN A
CHANGING WORLD”*



3. UN ENGAGEMENT

- Notre engagement dans l'Économie Circulaire date de plusieurs années d'où notre nouvelle identité visuelle qui représente les 3 R :



• **RECYCLE – REDUCE - REUSED**

4. NOTRE DECISION



- Depuis plus de 5 ans nous avons éliminé la fabrication de PAILLES et CUILLERES JETABLES.
 - 10 millions / an de produits en moins dans nos centres d'enfouissement.
- ➔ Ce qui représente 45,000 kilos en 5 ans, équivalent à 18 camions en moins dans les centres d'enfouissements, représentant un coût de +/- Rs45,000.

5. NOS INITIATIVES DANS LE RECYCLAGE



En 2019, lancement d'une campagne nationale de sensibilisation en partenariat avec Winners et Velogic pour la collecte et le recyclage de produits en plastique.



Collaboration continue avec Phoenix Bev, Oxenham, New Goodwill ... pour le recyclage des caisses de boissons

Partenariat avec plusieurs entreprises:



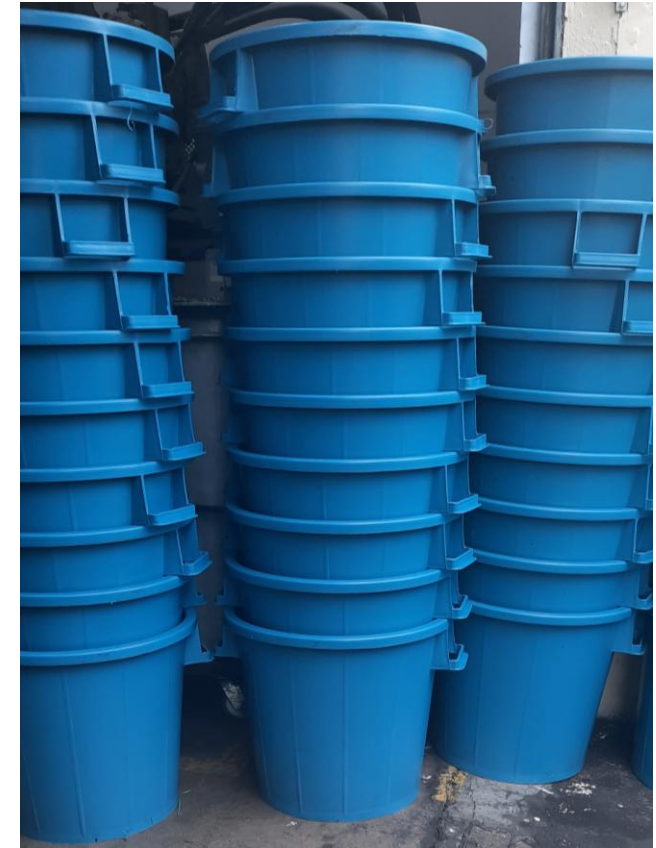
- DURACO, Recyclages de palettes
- SKC Surat, recyclage de cageots de fruits
- SECRET d'AMBIANCE, fabrication de bouteilles en plastique 100% recyclé.



Le recyclage des boîtiers Canal + reconvertis en "Pen Holders".

6. NOS INITIATIVES (suite)

- Depuis plus d'une vingtaine d'année nous recyclons des caisses pour bouteilles en partenariat avec nos clients locaux.

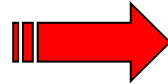


7. NOS INITIATIVES (suite)

- PIM s'est associé à l'enseigne internationale **DECATHLON** où une benne de récupération a été installée pour le recyclage de ses cintres en poubelles, baltis et autres produits.



8. NOS INITIATIVES (suite)



9. PIM et L'ECO-CONCEPTION

- PIM a investi dans une machine IML (In Mould Labelling) où l'étiquette est appliquée automatiquement sur le bidon durant la fabrication.
- Cette technologie a permis de réduire la consommation de plastique de 20g par bidon pour les « jus de LABOURDONNAIS », passant 160g à 180g.
- Ce qui représente plus de 4 tonnes de plastique en moins dans la nature.



10. EN QUELQUES CHIFFRES



120,000 à 180,000 kg de plastiques collectés et recyclés annuellement.



100% de nos propres déchets sont réintroduits dans notre circuit de production.



Aucunes exportations.

11. PROJETS EN COURS DE REALISATION

- Depuis 2021 nous travaillons en étroite collaboration avec **Sofap** sur un projet de recyclage et transformation des seaux de peintures en baltis et poubelles.
- Ce projet permettrait de recycler à terme, environ 140,000 kg de plastique (Seau de 20lt) par an.



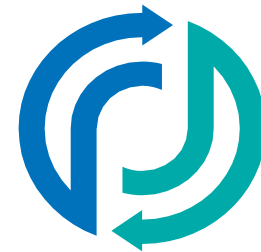
12. NOS PROJETS EN COURS DE REALISATION (suite)

- Construction d'un nouveau bâtiment de 250 m² afin de multiplier par 2 à 3 notre capacité de recyclage et donc de passer à environ 350,000kg par an



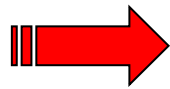
13. NOS PROJETS EN COURS DE REALISATION (suite)

- CREATION DU
NOUVELLE ENTITE:
PIM RECYCLING Ltd.



14. NOS PROJETS A VENIR

- Recyclage des bacs de glace en partenariat avec Maurilait.



15. NOS PROJETS A VENIR (suite)

- A partir de juin 2022, nouveau modèle de poubelle de 75lt pour le tri selectif.



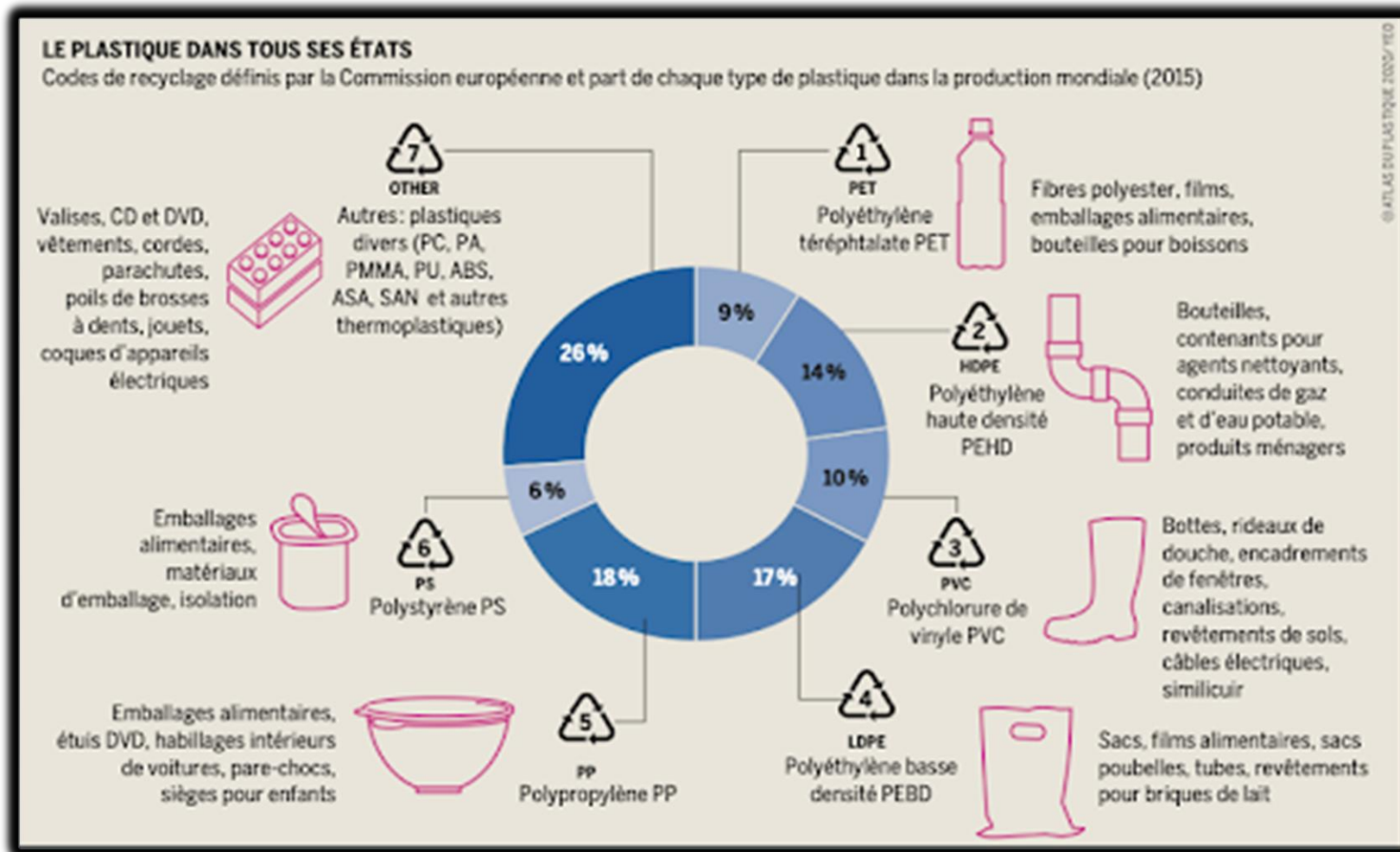
16. LES DEFIS

- Tri à la source, Collecte, Entreposage, Décontamination, Recyclage



17. LES DEFIS (suite)

- Identifier et séparer les différents types de plastiques : PP, HDPE, LLDPE, PC.....



18. LES DEFIS (suite)

- **DIFFERENTS DEGRES DE CONTAMINATIONS**

Fortement contaminés:

- Produits chimiques divers, étiquettes....



Faiblement contaminés:

- Produits alimentaires, caisses, chaises etc...



19. LES DEFIS (suite)

- Marchés et débouchés pour les entreprises investissant dans le recyclage.
- Masse critique pour rentabiliser l'activité de recyclage.
- Investissements en infrastructures très lourds (bâtiments, équipements, moules etc....).
- Coûts de recyclage élevés.
- Compétitions des produits importés.
- Limitations techniques: - Produits recyclés → Non compatible alimentaire
 - Contraintes de poids
 - Contraintes de couleurs

20. ACCOMPAGNEMENTS NECESSAIRES

- Investissement d'équipements et d'infrastructures à travers des plans de financement spécifiques.
- Garantir des marchés publics aux entreprises investissant dans le recyclage.
- Favoriser et protéger les entreprises locales contre les produits importés.
- Mettre en place des partenariats avec les opérateurs pour identifier ensemble les opportunités de développements.
- Dans la collecte, l'entreposage, le tri et la décontamination.
- Elargir le « schème » existant pour les recycleurs de PET engagés dans le recyclage local et l'économie circulaire.
- Consolider le partenariat publique/ privé.



JE VOUS REMERCIE DE VOTRE ATTENTION