



---

# Circular Economy National Conference

**26 05 2022**



## LA 1ÈRE PLATEFORME EN LIGNE D'ÉCONOMIE CIRCULAIRE A L'ÎLE MAURICE

---

Pour valoriser vos matériaux  
par le réemploi



## Banque de matériaux

---

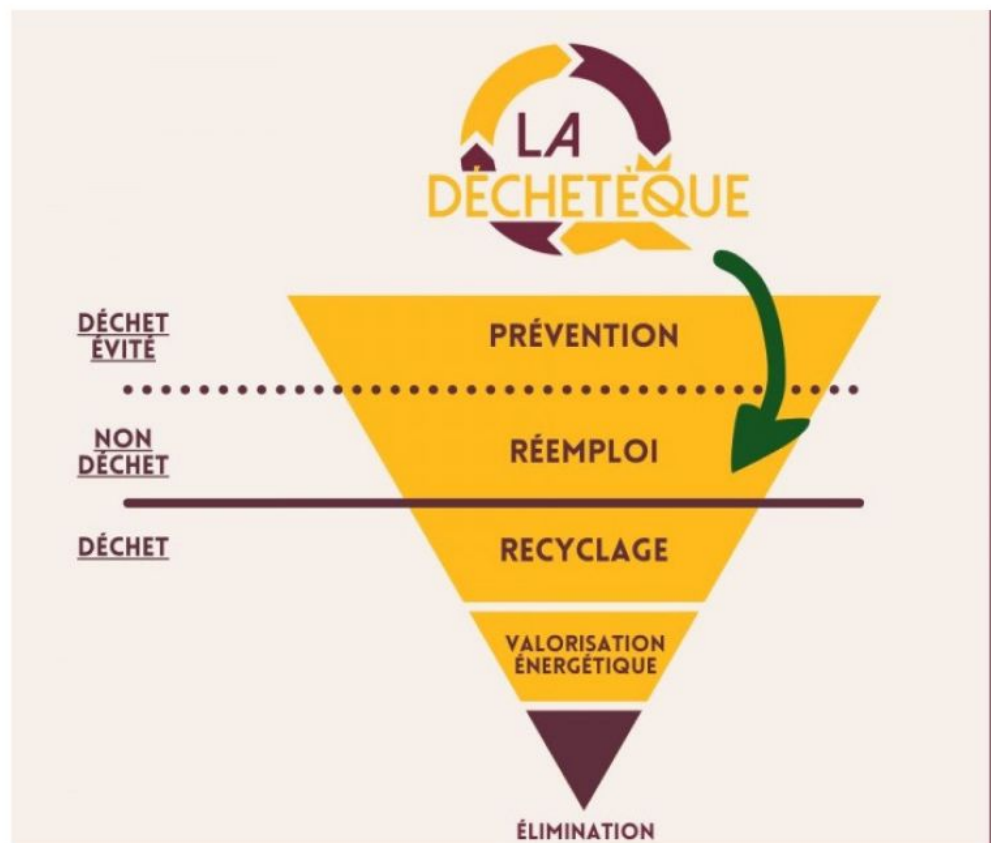
- **Connecter** les détenteurs de gisement avec les réutilisateurs
- **Lieu unique** de redistribution de matériaux 2nde main à Maurice

## Plateforme collaborative économie circulaire

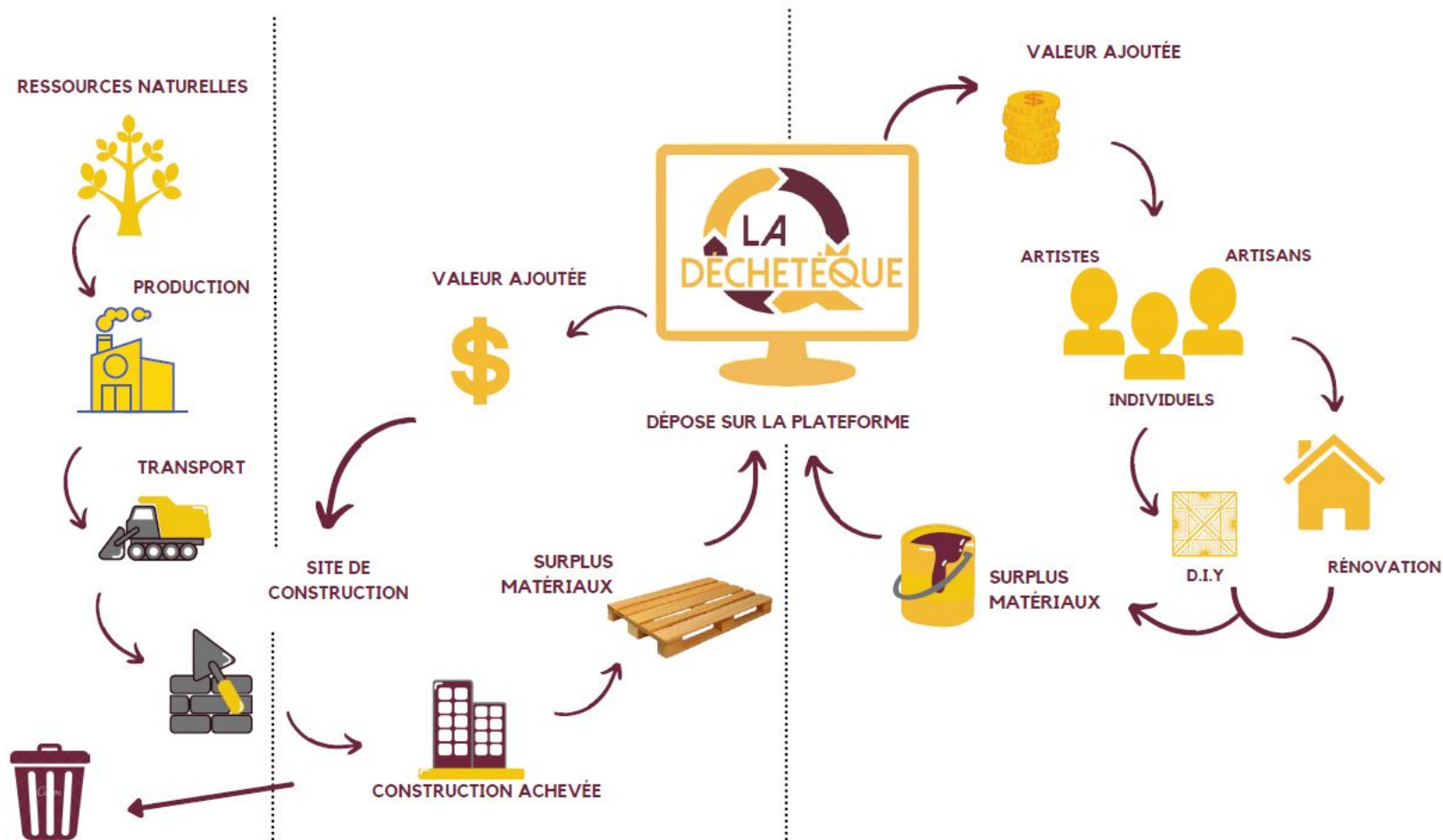
---

- **Rassembler** autour d'un projet E.C. les industriels avec la même problématique déchets
- Offrir **un service** d'expertise
- Offrir un **outil pratique à la société civile** pour agir concrètement à consommer autrement

# CONSIDERER LA RESSOURCE ET NON LE DECHET



# ÉCONOMIE CIRCULAIRE



PASSER D'UNE  
ÉCONOMIE LINÉAIRE  
À UNE  
ÉCONOMIE  
CIRCULAIRE

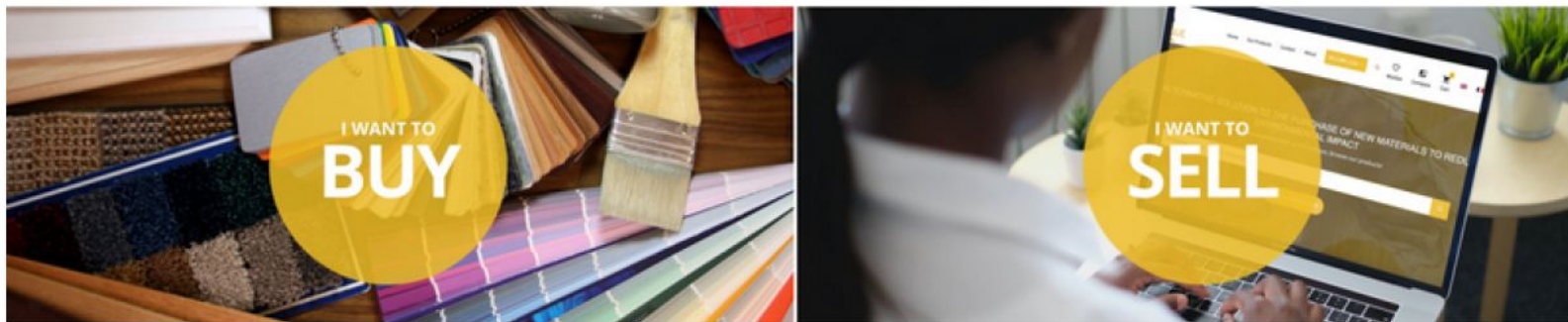
# NOTRE MARKET PLACE



THE ONE-STOP PLATFORM  
TO REUSE AND VALUE MATERIALS



VIEW ALL OUR PRODUCTS



BEST SELLERS





# OFFRES SERVICES

---

## POUR LES ENTREPRISES

---

### Services sur mesures

---

- 📍 Sensibilisation Réemploi et Economie Circulaire
- 📍 Diagnostic Déchets
- 📍 Diagnostic Ressources
- 📍 Diagnostic PEMD
- 📍 Evènement Ephemère : Espace Recup'R

**Afficher votre stratégie  
circulaire au sein de votre  
entreprise**

**Optimisez vos ressources et  
réduisez votre impact  
environnemental**



# Exemple concret #1 d' économie circulaire à Maurice : Manghalkan





# Les résultats



## IMPACT ENVIRONNEMENTAL

- ✓ 293 Tonnes enlevées
- ✓ 33 Tonnes valorisées
- ✓ 4,6 Tonnes réutilisées pour TGS



## IMPACT ÉCONOMIQUE

- ✓ 203 000 RS économisés de matériaux neufs
- ✓ 480 hommes/jour = 3360h de travail
- ✓ 190 000RS Revente matériaux 2nd main



## IMPACT SOCIAL

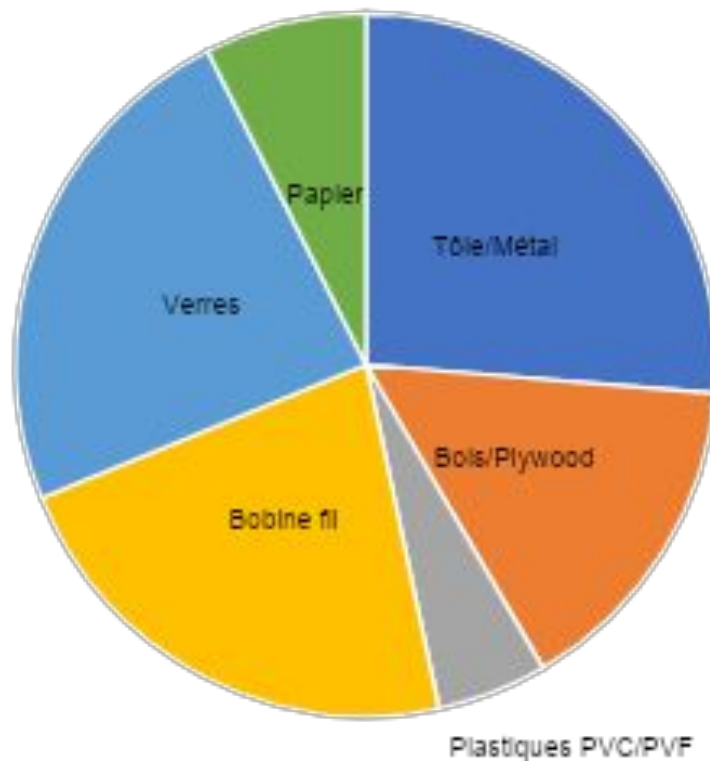
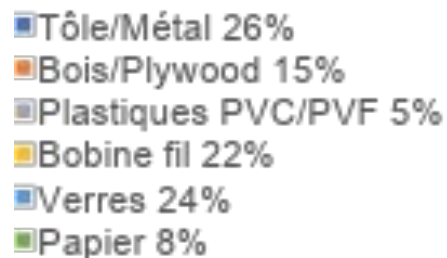
- ✓ Bénévolat Le Bocage
- ✓ Sensibilisation/Education
- ✓ Communauté Démanteleurs-Recycleurs
- ✓ Réutilisation des faux plafonds pour une salle de sport



# Matériaux réutilisés pour la rénovation de l'atelier



- Caractérisation des matériaux = 4,6 tonnes





# Exemple concret # 2 Espace Recup'R



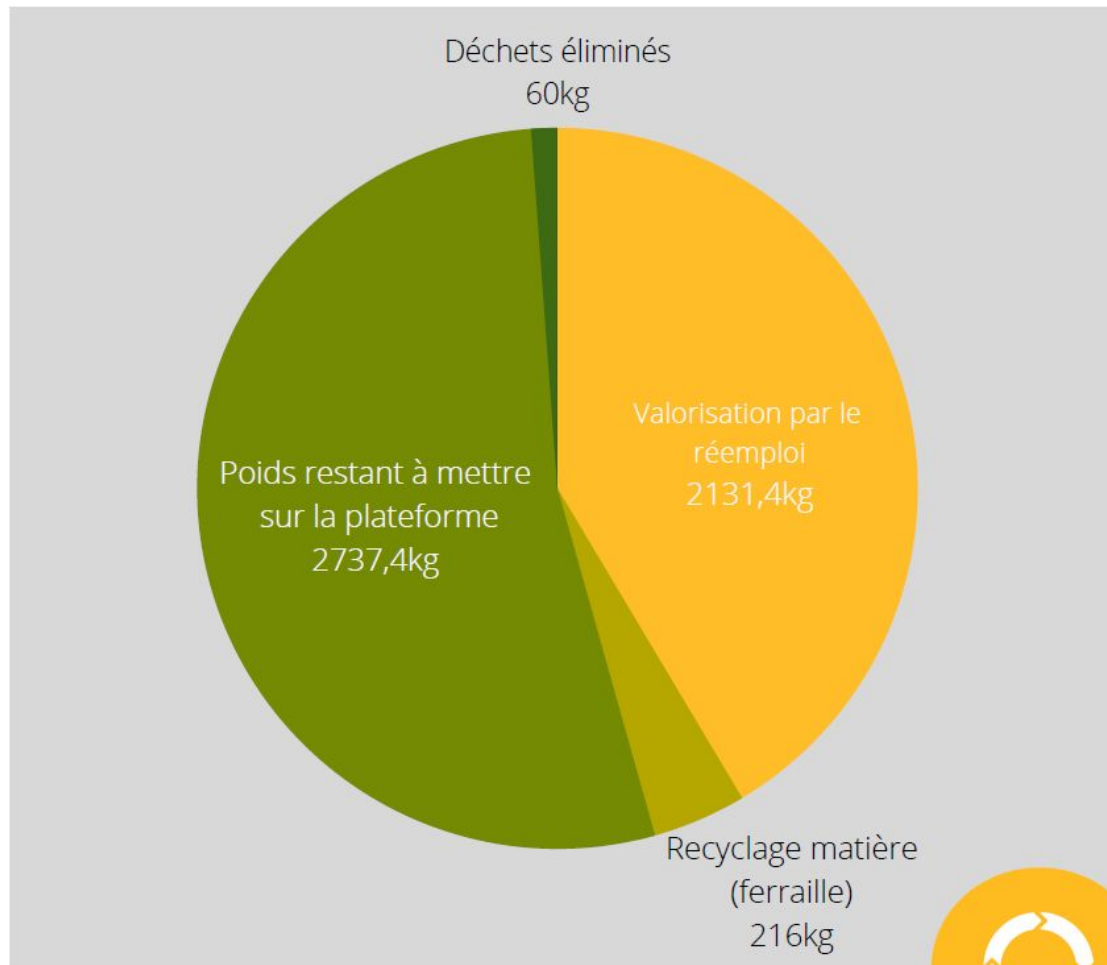
**twögether**

tandem  
communication &  
événementiel

# Résultat de la valorisation par la réutilisation

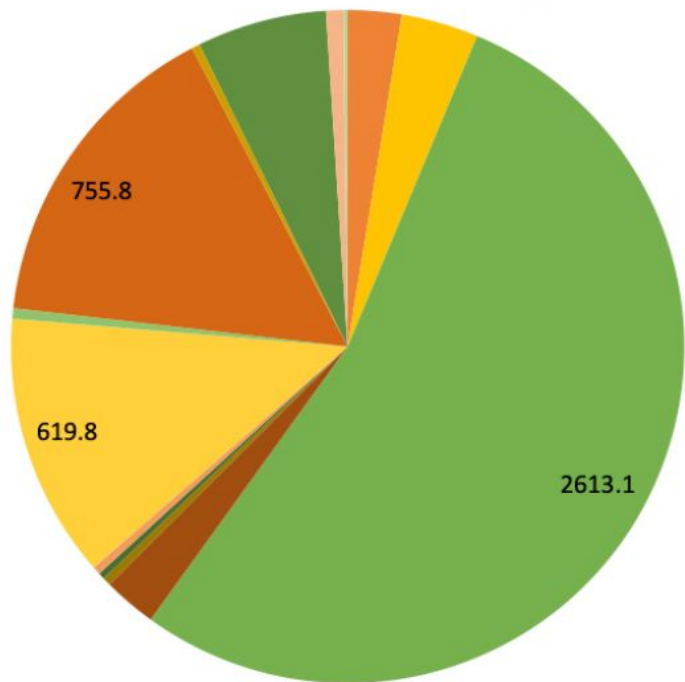
**2,5t**

**évités à Mare-Chicose**

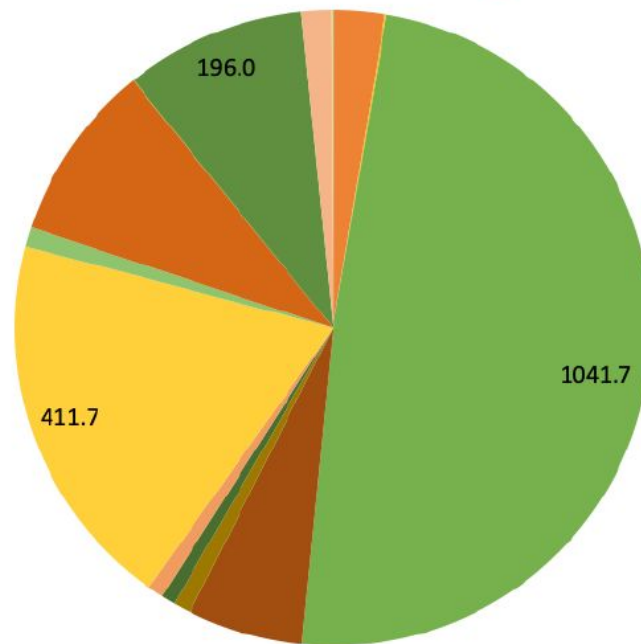


# Caractérisation des Matériaux

Items mis en vente (kg)



Items vendus (kg)



Meilleurs flux de vente : 40% bois, 66% métal et 65% de tissus







**N'OUBLIEZ PAS...**

**"LE DÉCHET LE PLUS FACILE À  
ÉLIMINER EST CELUI QUE  
L'ON N'A PAS PRODUIT"**

**MERCI !**

[ladecheteque.mu](http://ladecheteque.mu)