



Communauté Intercommunale du Nord de La Réunion



# Conférence nationale sur l'économie circulaire

25, 26 et 27 mai 2022

*Une vision commune du passage de l'économie linéaire traditionnelle à une économie circulaire*





La CINOR, c'est :



- 
- ### Installations
- 11 déchetteries
  - 1 plateforme de transit
  - 1 Ressourcerie

### Le SYDNE:

1 plateforme de broyage  
Des marchés de traitement (enfouissement, CVM et tri)

**207 487 habitants en 2020**

**3 communes-membres:**

- Saint Denis: 150 535 habitants
- Sainte Marie: 33 234 habitants
- Sainte Suzanne: 23 718 habitants

**A venir:**

- Deux nouvelles déchetteries: St Denis et Ste Marie
- Un nouveau centre de transit
- Une seconde Ressourcerie: déchetterie inversée

**617,72 kg**  
de déchets

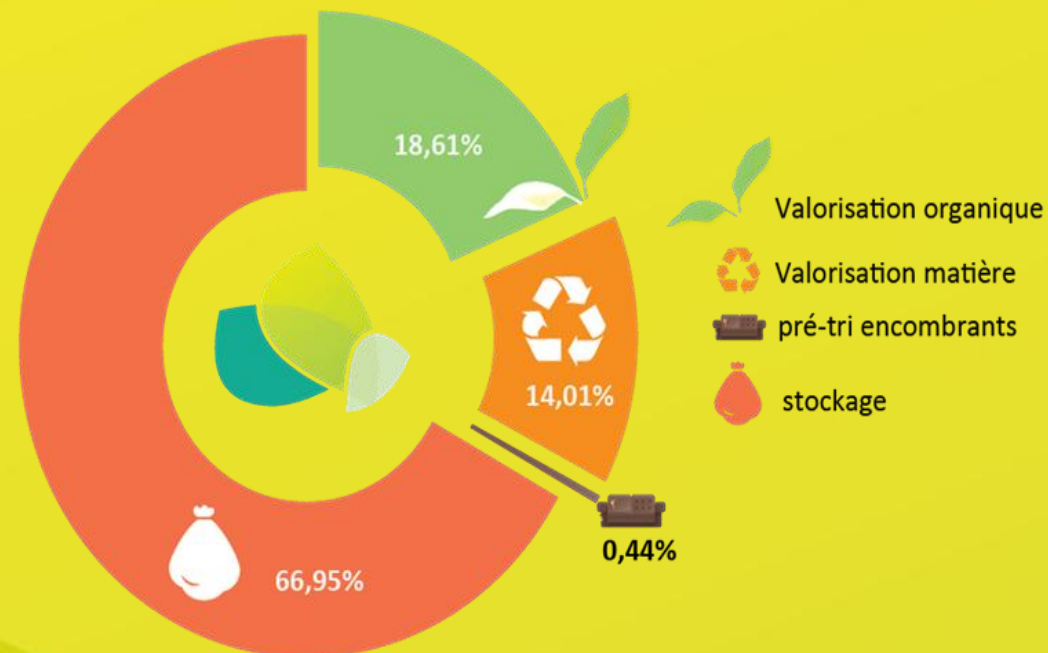


**128 168 Tonnes**  
de déchets collectés

**85 804 Tonnes**  
de déchets enfouis



**42 364 Tonnes**  
de déchets valorisés



**67% enfouis / 33% valorisés**  
*France: 580 kg/hab/2020*  
*Réunion: 624 kg/hab/2019*

Objectif LTECV (-10% entre 2010 et 2020) est atteint depuis 2017

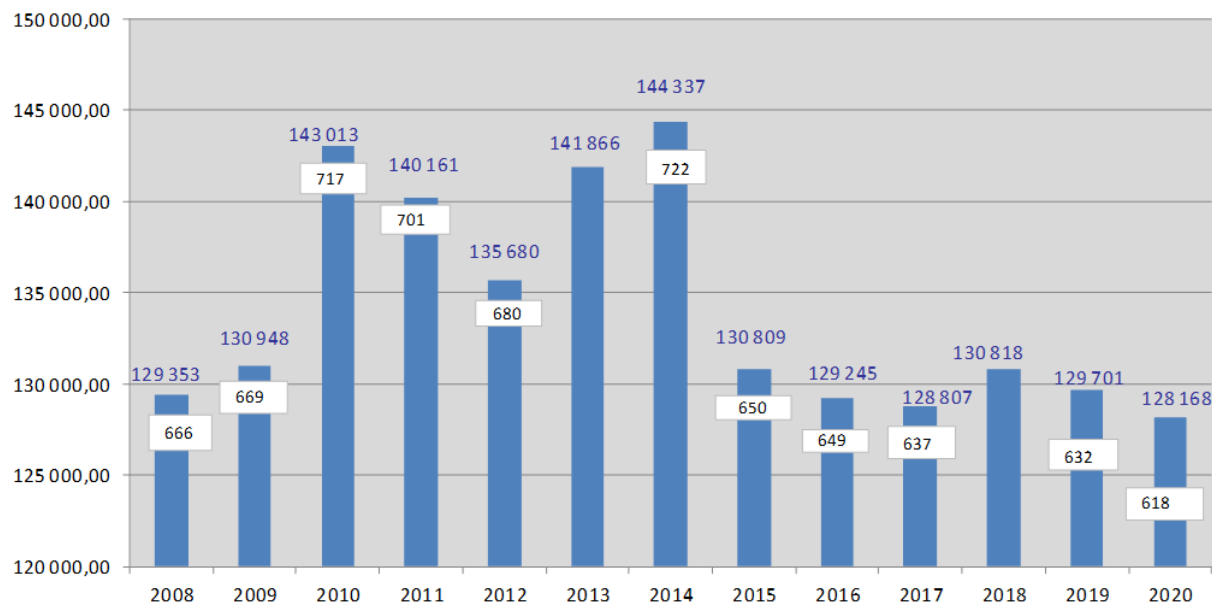
**CINOR: -14 % 2019**

Objectif Loi AGEC: - 15% entre 2010 et 2030

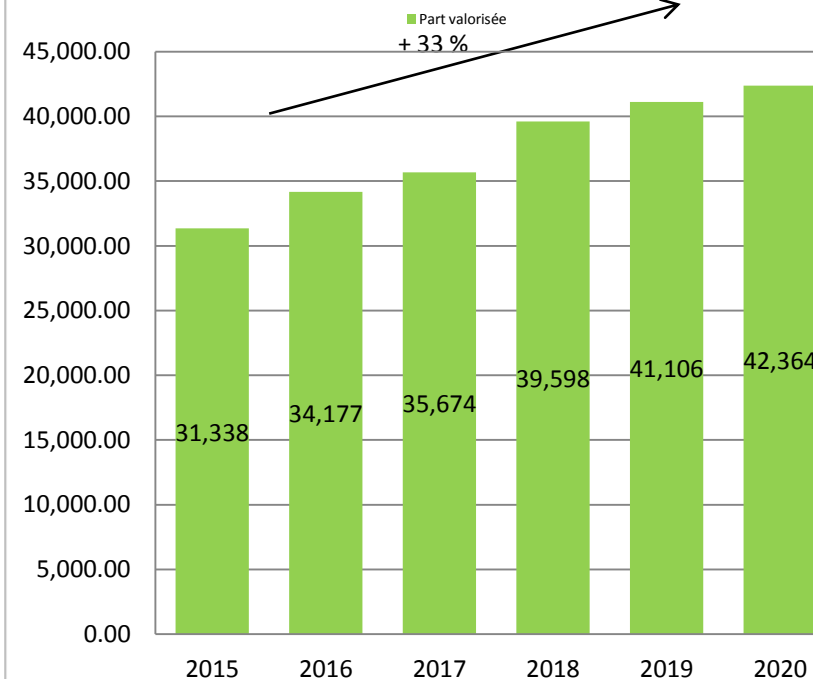
Augmentation du tonnage valorisé (+ 3%)

**33 % des déchets collectés sont valorisés**

### Tonnage collecté et ratio kg/habitants



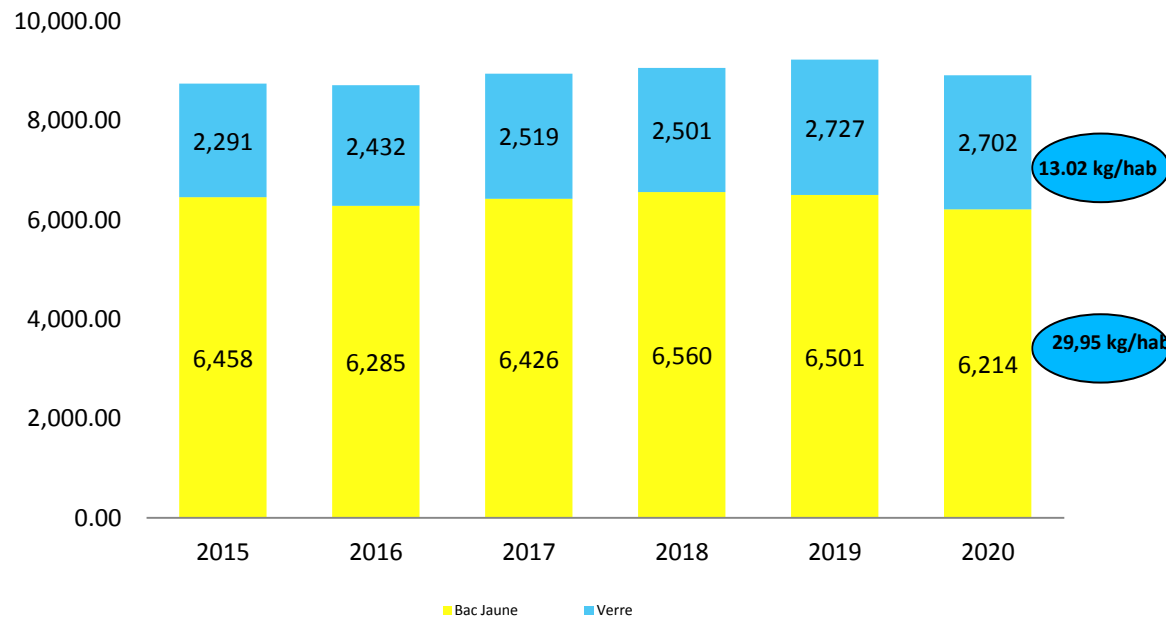
### Déchets valorisés



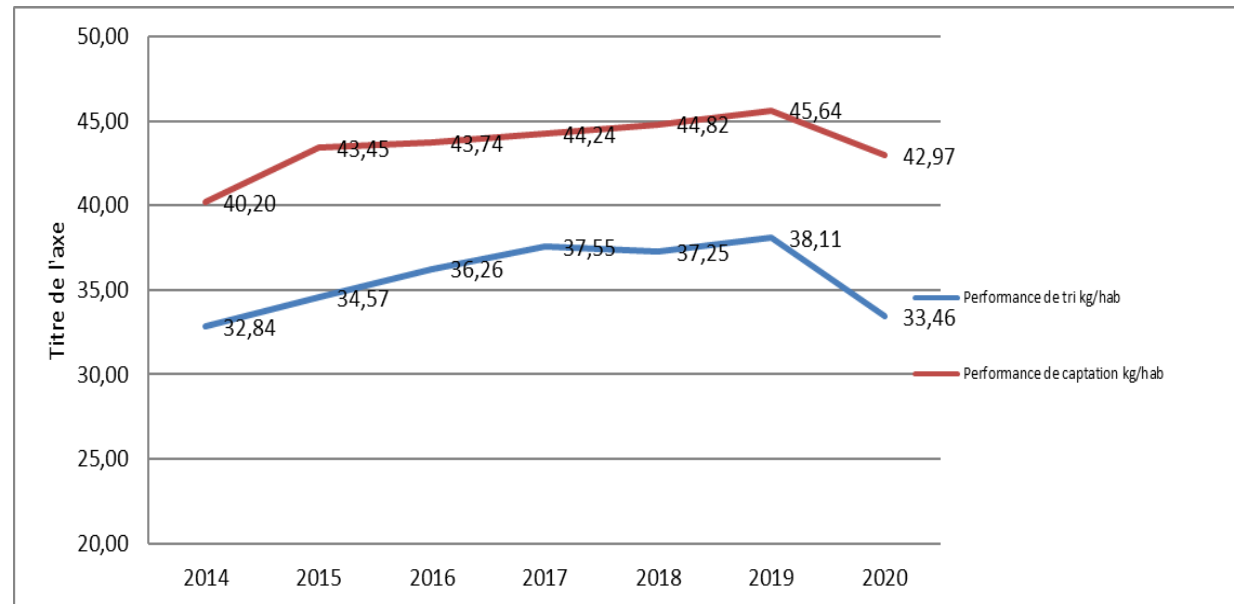
Performance de captation = **42,97 kg/hab**  
En baisse (- 5,85%)

Performance de tri = **33,46 kg/hab**  
En baisse : - 12 %

Déchets recyclables



Constat de 2020 :  
Baisse des volumes collectés en quantité et en qualité  
Taux de refus: 22%



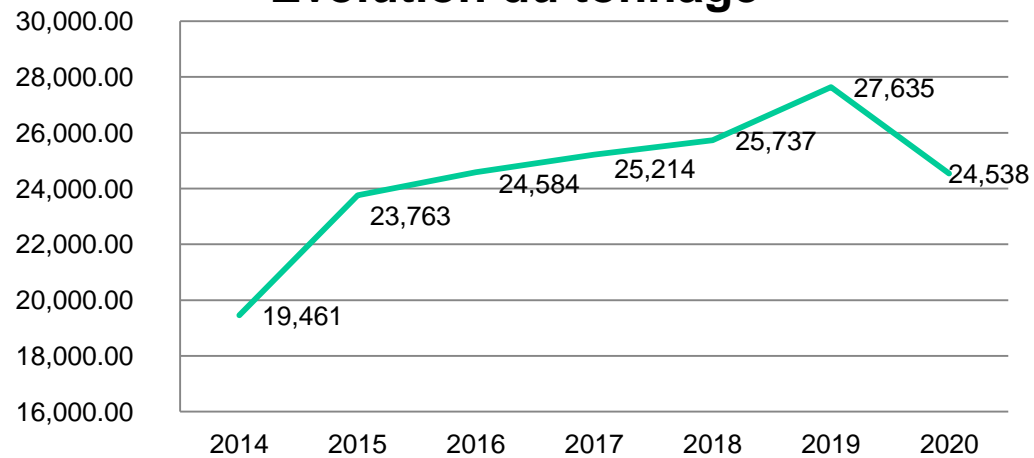


Tonnage 2020: 24 538 (-11,21 %)

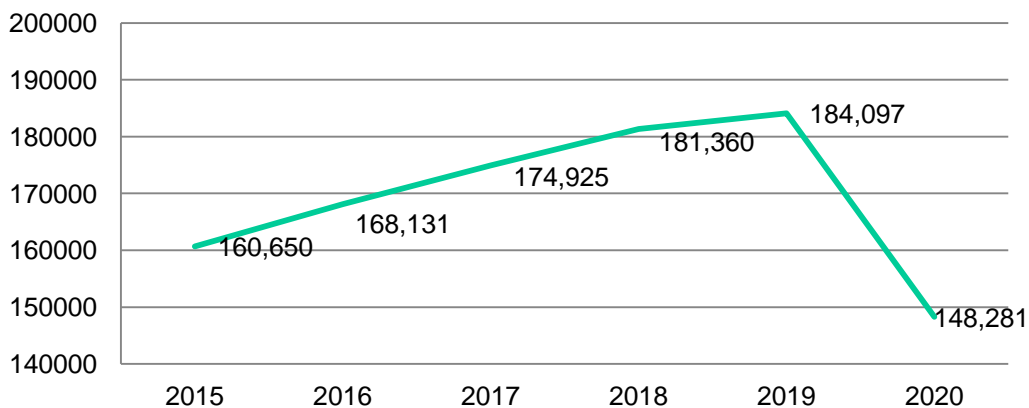
Hausse de fréquentation : 148 281 visites (-19,45 %)

Constat: baisse conjoncturelle des tonnages et des entrées.

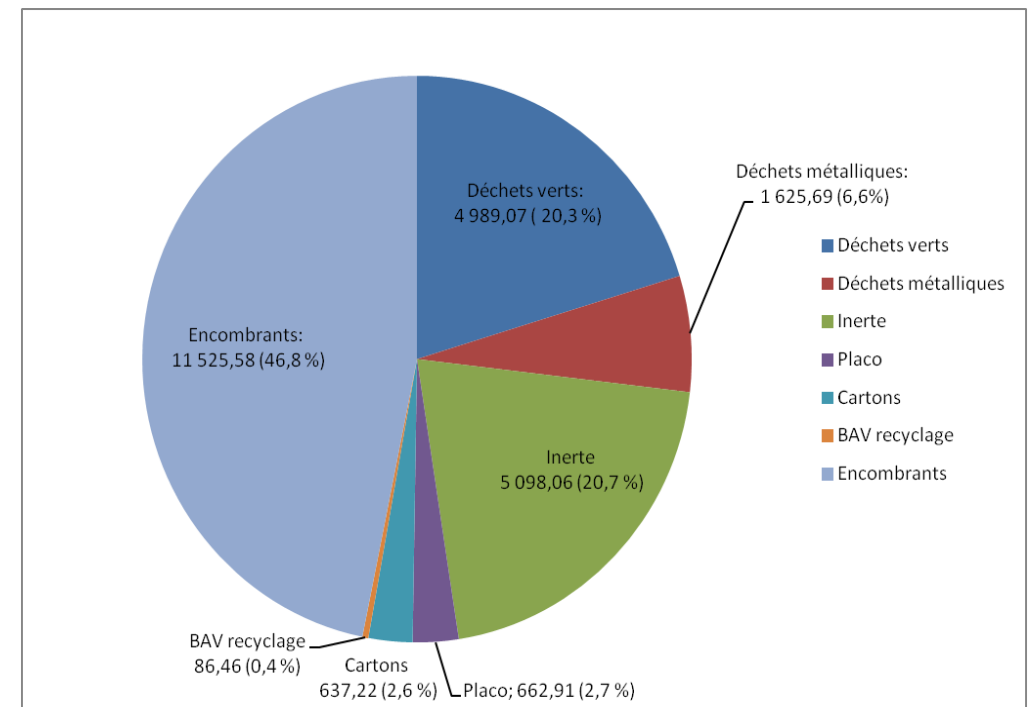
## Evolution du tonnage



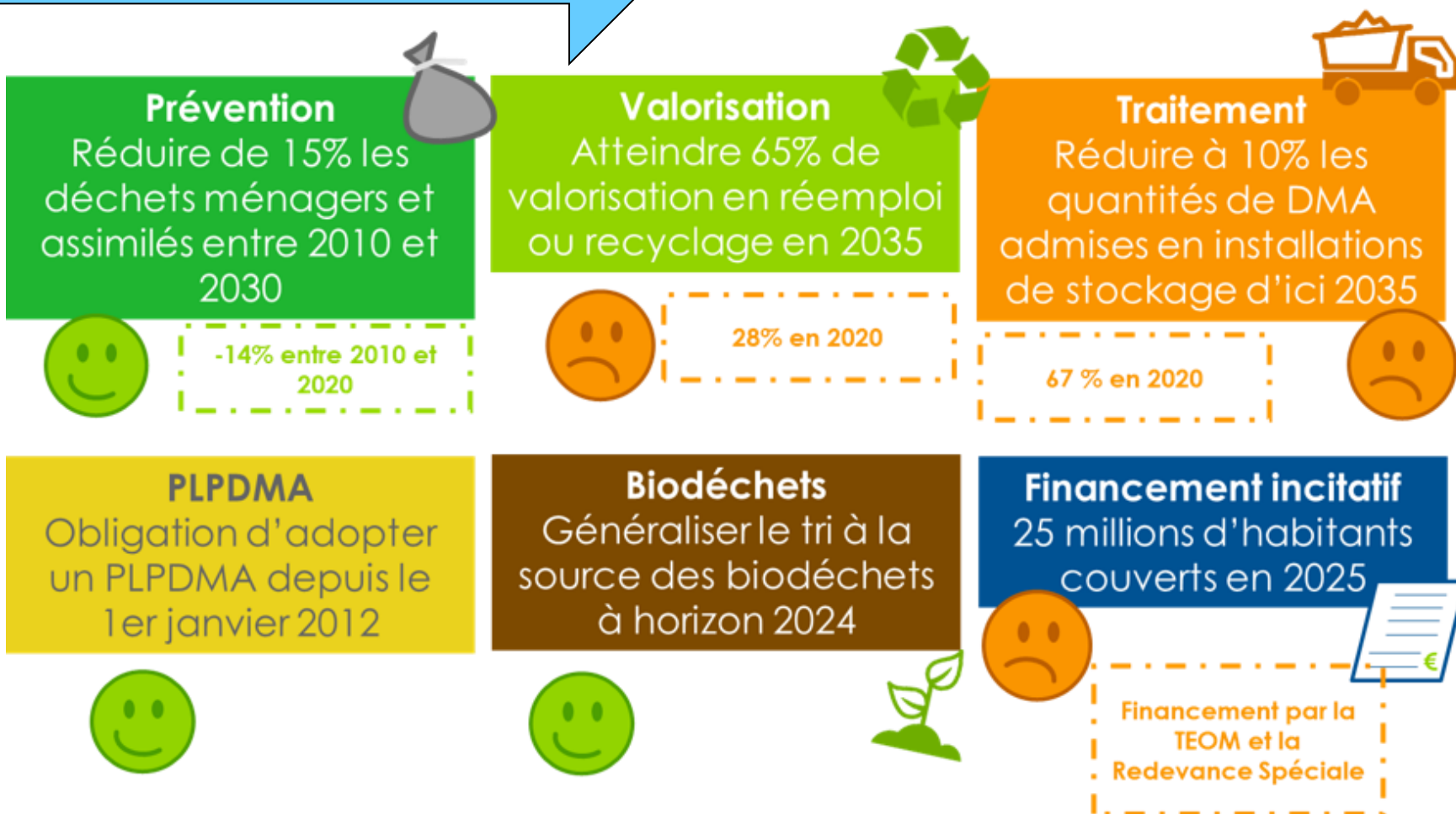
## Fréquentation



## Tonnages en déchetterie en 2020



La gestion des DMA au regard des obligations réglementaires (Loi LTECV et Loi AGEC) :



## OBJECTIF / BESOIN DU SYDNE

- ✓ VOLONTÉ DE CHANGER DE MODE DE TRAITEMENT ACTUEL DES DMA
- ✓ PASSER D'UN SCÉNARIO « TOUT ENFOUISSEMENT » À UN SCÉNARIO DE « TRI OPTIMISÉ », EN VUE D'UNE VALORISATION MATIÈRE, ORGANIQUE ET ÉNERGIE





MODE DE TRAITEMENT ACTUEL  
=  
ENFOUISSEMENT



MODE DE TRAITEMENT PROJETÉ  
= TRI + VALO MATIÈRE, ORGANIQUE ET ÉNERGIE



### LÉGENDE

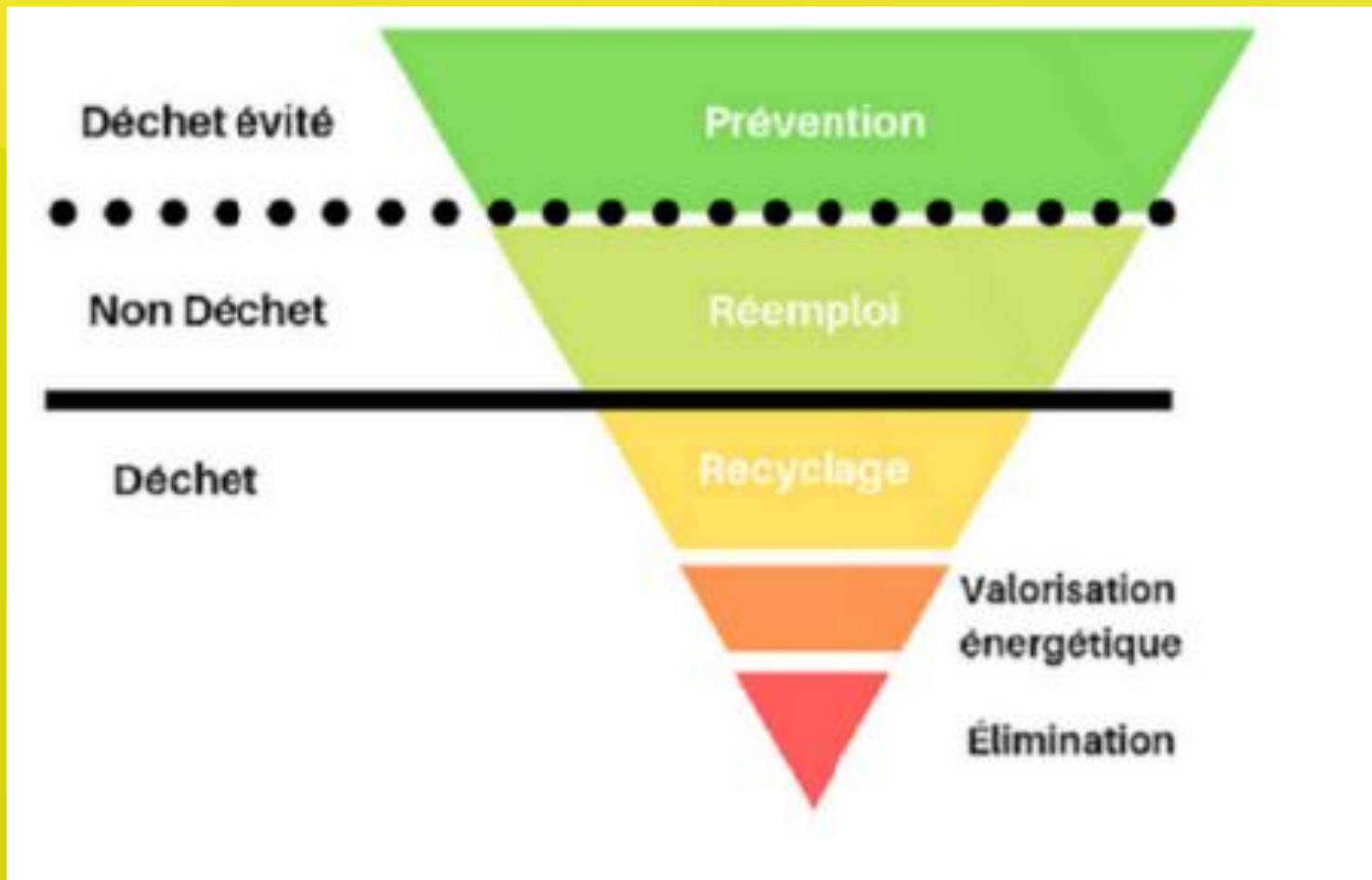
-  CINOR
  -  CIREST
  -  Installations SYDNE
  -  Installations privées, prestataires pour le compte du SYDNE
- Territoire SYDNE



## OBJET / PÉRIMÈTRE DU MARCHÉ



## AGIR EN AMONT avec l'Economie Circulaire :



- **2019:** Contrat d'objectifs Déchets et économie circulaire (CODEC) signé entre l'ADEME et la CINOR 2019- 2021.
- **2022:** Plan local de prévention des DMA (PLPDMA) 2022 – 2027.

## L'économie circulaire 3 domaines, 7 piliers



## TRANSITION ÉCOLOGIQUE



CLIMAT - AIR - ÉNERGIE  
European Energy Award



ÉCONOMIE CIRCULAIRE

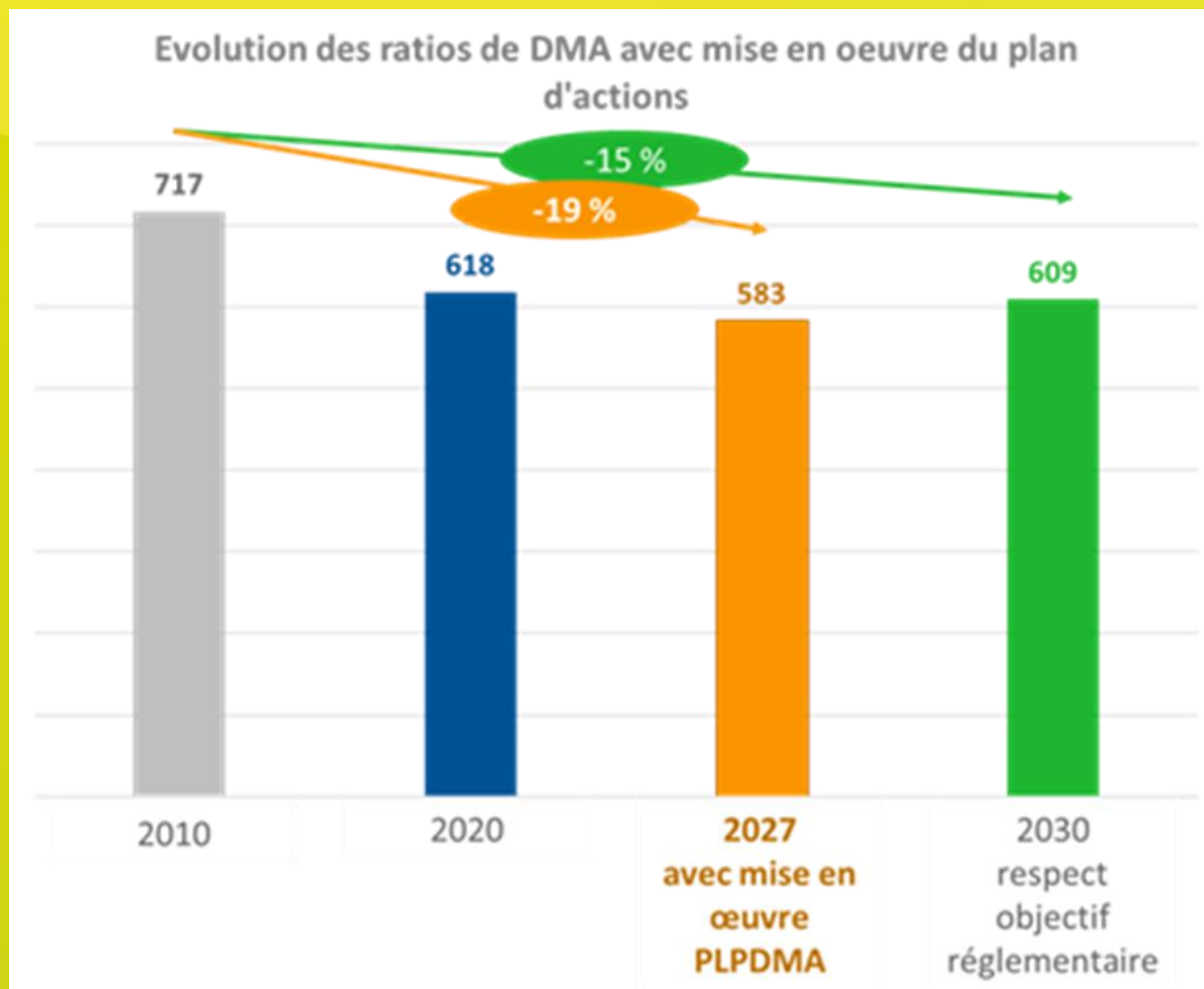


Objectif réglementaire (Loi AGECE) : baisse de 15% de la production de déchets ménagers entre 2010 et 2030.

La CINOR a **déjà** réduit sa production de DMA de 14% entre 2010 et 2020.

**L'objectif du PLPDMA de la CINOR (2022-2027) est de réduire de 19% la production de déchets ménagers en kg/habitant entre 2010 et 2027.**

Soit, au terme du plan (en 2027), -35kg/an/habitant et 7 800 tonnes de déchets évitées.



## LES ACTIONS DU PLAN ANTI-DÉCHETS

### DÉCHETS DES PROFESSIONNELS ET DÉCHETS DU BTP

- DÉVELOPPER des projets d'Écologie Industrielle (EiT)
- ORGANISER des brocantes à base de surplus de produits professionnels
- EXPÉRIMENTER sur 4 chantiers BTP une meilleure gestion des déchets (économie circulaire)
- ORGANISER des événements d'information et de sensibilisation auprès des acteurs économiques

### DURÉE DE VIE DES PRODUITS

- ÉQUIPER 8 déchèteries sur 10 en espaces de réemploi
- VALORISER les acteurs de l'Économie Sociale et Solidaire
- INSTALLER 20 boîtes à livres sur le territoire
- OUVRIR de nouvelles déchèteries et ressourceries

### GASPILLAGE ALIMENTAIRE

- RÉALISER des diagnostics déchets chez les restaurateurs
- PROMOUVOIR les outils de communication du REGAL
- SENSIBILISER les consommateurs sur leur modèle alimentaire
- RÉDUIRE le gaspillage alimentaire en milieu scolaire

### ACTIONS ENGAGÉES

- COMMUNICATIONS anti-déchets
- DÉVELOPPER l'éco exemplarité de la collectivité
- EXPÉRIMENTER la mise en place d'une tarification incitative
- INTÉGRER des clauses environnementales dans tous les marchés publics
- SENSIBILISER chaque association subventionnée à la prévention des déchets

### DÉCHETS VERTS ET FERMENTISCIIBLES

- FAVORISER le recours au compostage individuel et déployer le compostage collectif
- FAVORISER le recours au broyage

### CONSOMMATION RESPONSABLE

- PROMOUVOIR le vrac : 30 commerçants labellisés
- ÉQUIPER les Boîtes aux lettres en STOP PUB
- FACILITER la location de matériel en ressourcerie
- PROMOUVOIR le don avec des points de collecte éphémères
- FAIRE de la prévention sur l'utilisation des produits dangereux

### DÉCHETS MARINS

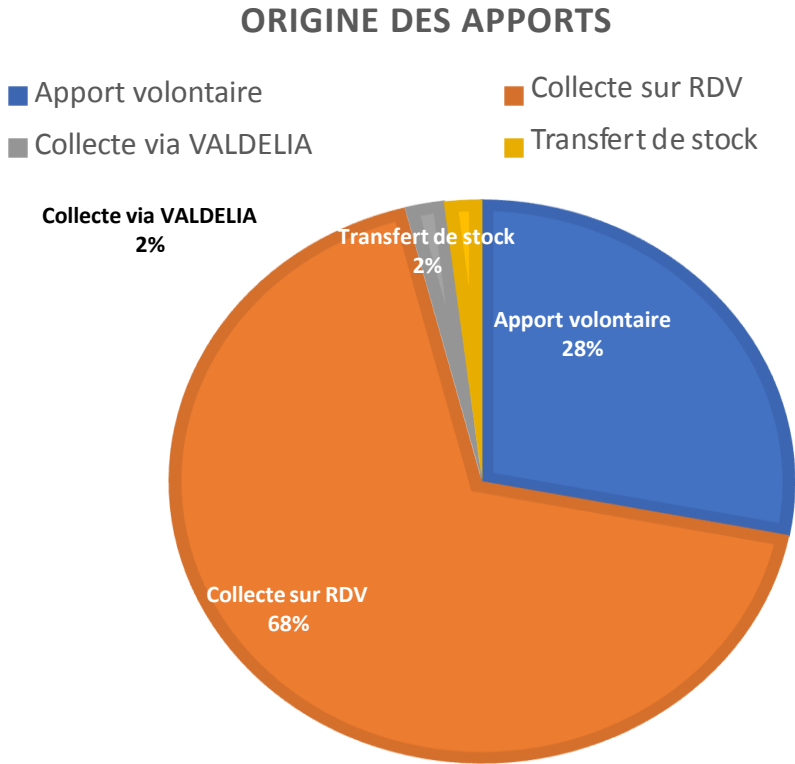
- COMMUNIQUER sur la destination des dépôts sauvages
- DÉPLOYER 10 filets en bout de réseaux d'eaux pluviales

# BILAN D'ACTIVITES DE LA RESSOURCERIE DE LA MARE/ LES ATELIERS ADRIE :

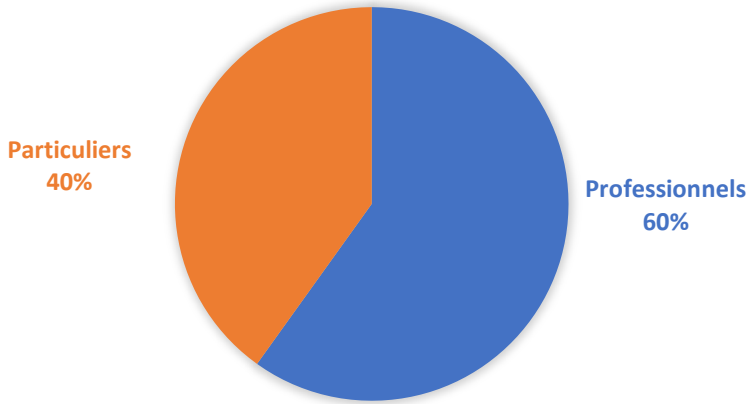
## La collecte : Origine des apports

120,3 tonnes

2019 : 102 tonnes  
2020 : 85 tonnes



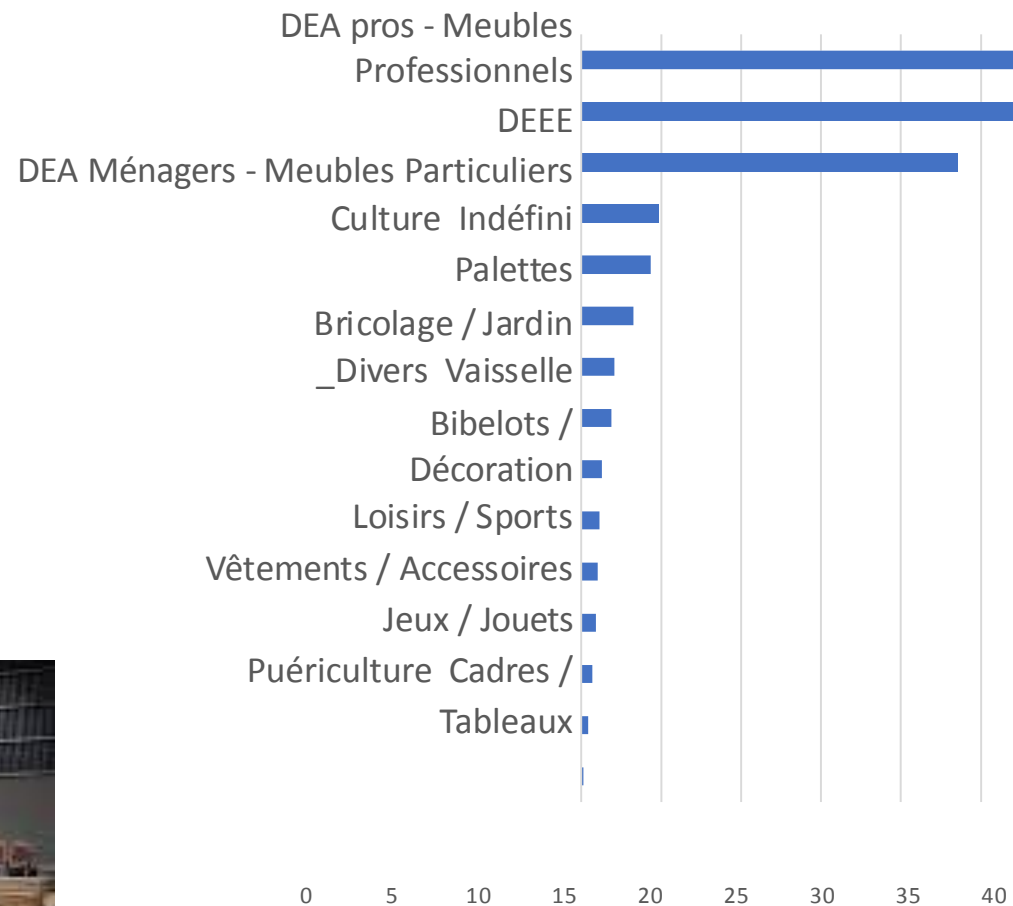
### ORIGINE DU TONNAGE COLLECTÉ SUR RENDEZ-VOUS



# La collecte : nature des déchets collectés en 2021 (en Kg)

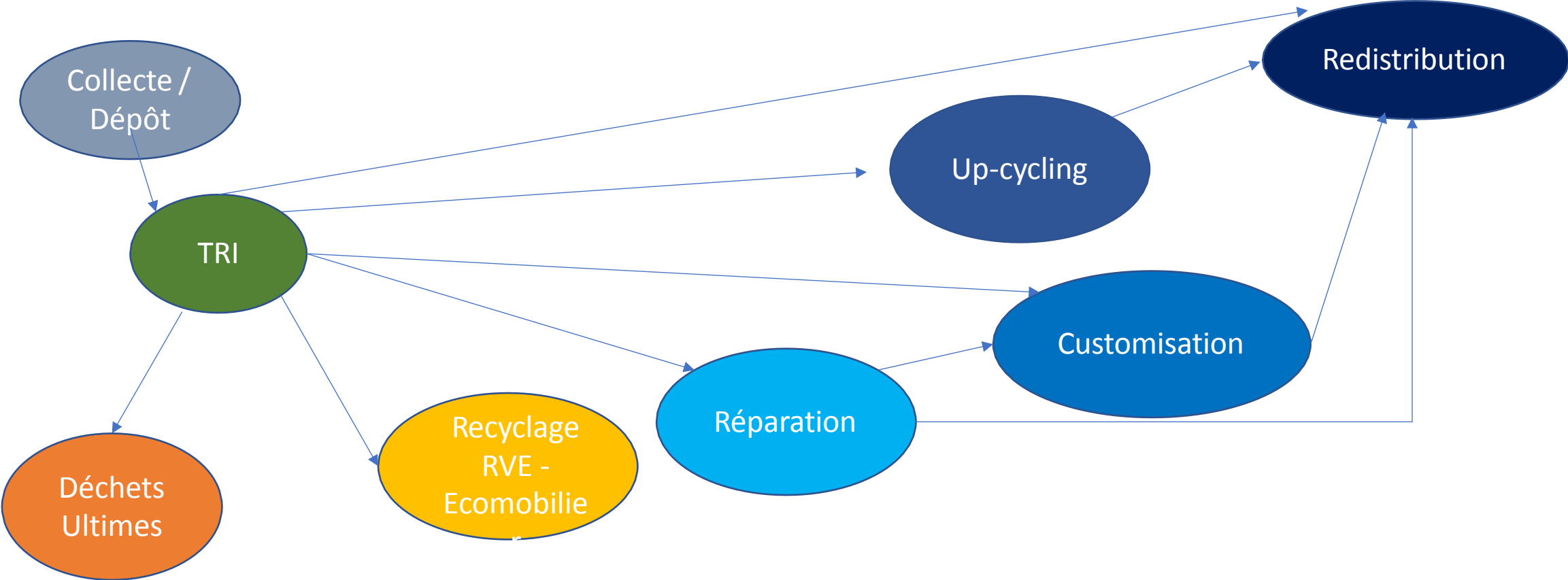


## Type de déchets collectés 2021



120,3 tonnes

# La valorisation : réemploi réutilisation







**Créations  
& Upcycling**



**Quelques réalisations**



DU 23 AU 26 NOVEMBRE POUR LA

# SEMAINE EUROPÉENNE DE LA RÉDUCTION DES DÉCHETS

**Mr.Bricolage** SE MOBILISENT !  
STE CLOTILDE & STE SUZANNE

VENEZ DÉPOSER LES OUTILS QUE VOUS N'UTILISEZ PLUS

REPARTEZ AVEC UN BON D'ACHAT À UTILISER DANS LES BOUTIQUES SOLIDAIRES ADRIE

**1KG = 1€**

**RESSOURCERIES**  
10 RUE COCO ROBERT LA MARE, STE MARIE  
12 IMPASSE DES HIBISCUS BRAS FUSIL, ST BENOIT

PLUS D'INFOS AU 02.82.69.22.01





Opération SERD avec Mr Bricolage



Stand au Salon de l'écologie



# Graff' ta ressourcerie!

Un événement écologique, artistique et solidaire

**Samedi 9 octobre 2021**  
de 9h à 15h

Expo-vente  
Graff et upcycling  
Ventes didactique & B. rocante  
Eric P. nous Acoustique  
Stands producteurs P. é

**Atelier GRAFF Avec Nimbus**

**Atelier CRÉATION UP CYCLING**  
Création de jardinière suspendue

**Atelier RÉPAR OU MEM**  
Atelier de réparation de petits appareils électriques  
Venez avec votre matériel, notre équipe vous accompagne à sa réparation.

JOURNÉE PORTES OUVERTES  
**LA RESSOURCERIE DE LA MARE**  
10 rue Coco Robert ZAC LA Mare 97438 Sainte Marie

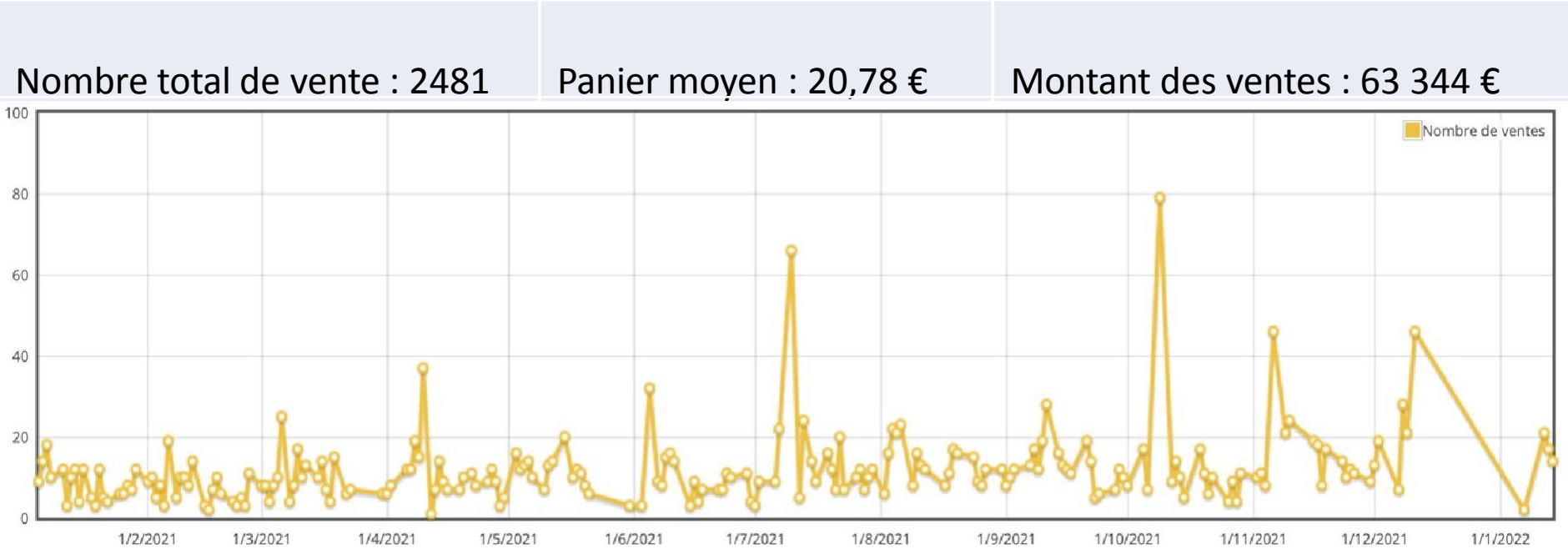
RENSEIGNEMENTS ET INSCRIPTIONS AUX ATELIERS AVANT LE 8 OCTOBRE

0262 69 22 01




Graff ta ressourcerie

# Les ventes en boutique 2021

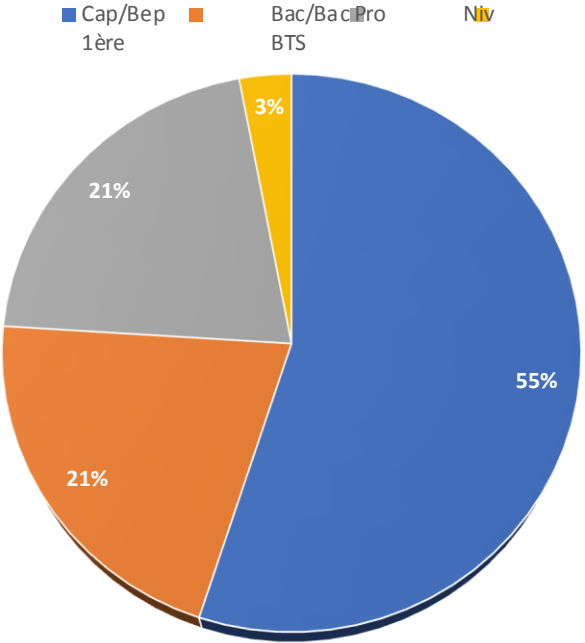


Doublement du chiffre d'affaires mensuel à partir du deuxième semestre 2021

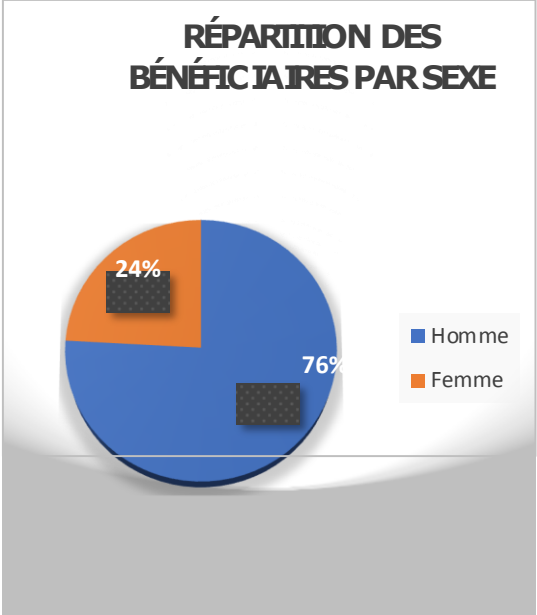


# Profils des agents valoristes en 2021

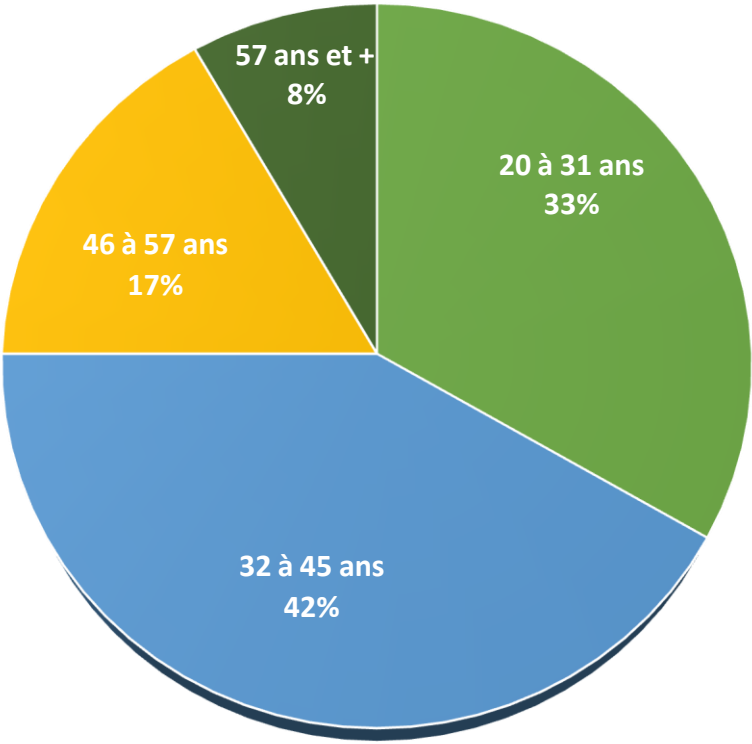
### NIVEAU DE FORMATION



### RÉPARTITION DES BÉNÉFICIAIRES PAR SEXE



### Tranche d'âge



## Perspectives 2022

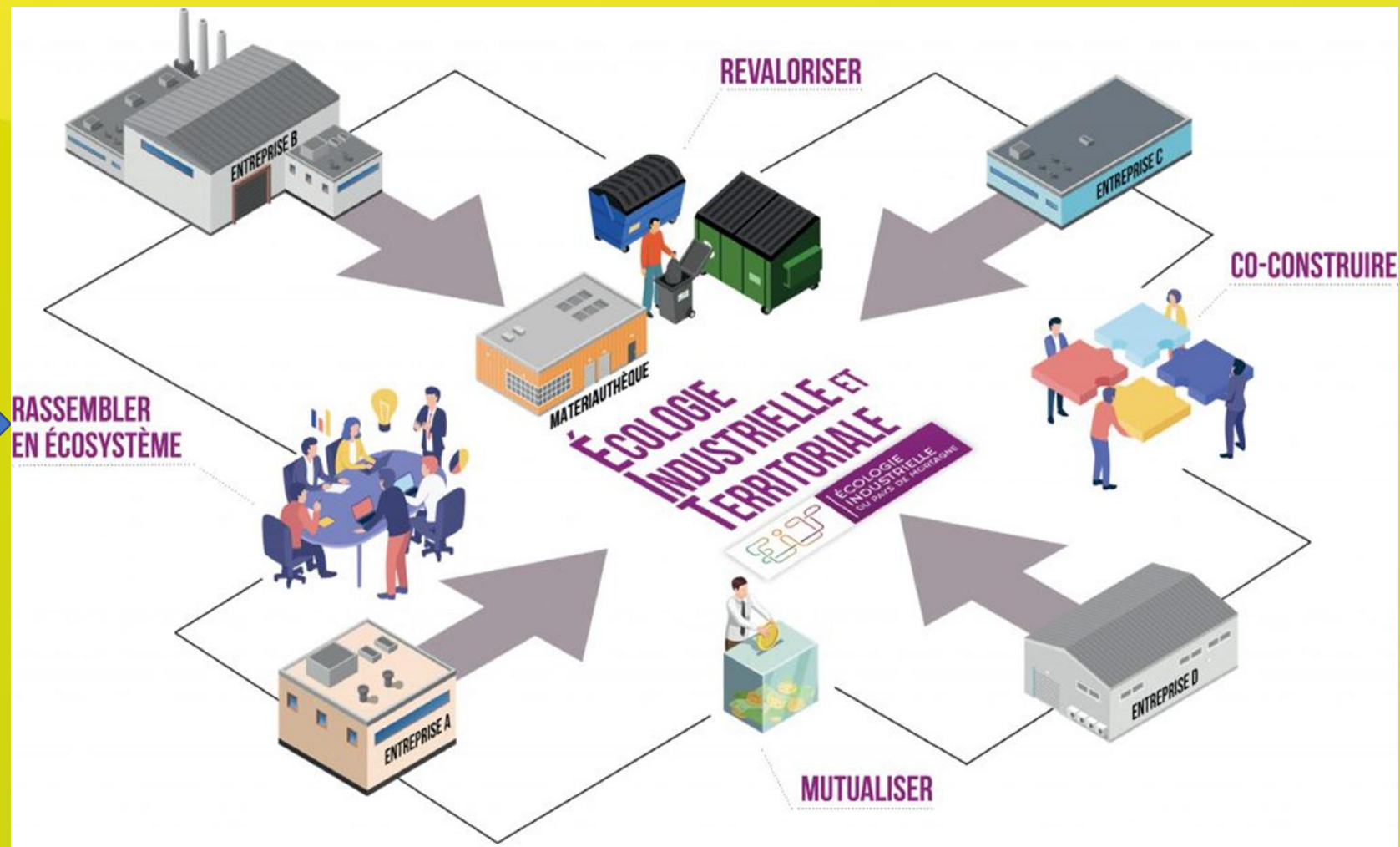
- Développer l'offre Adrie Pro (DEA, DEEE et invendus)
- Développer l'économie de la fonctionnalité (location de mobiliers et de DEEE)
- Développer la communication et l'attractivité (Bons d'achat)
- Lancement du catalogue upcycling, boutique dédiée
- Améliorer l'accompagnement et l'insertion des agents

# Perspectives 2022: La Recyclerie de Bagatelle, déchetterie inversée



## L'ÉCOLOGIE INDUSTRIELLE TERRITORIALE:

L'EIT est un mode d'organisation industriel visant à optimiser la circulation des ressources, matières et à valoriser les déchets par échanges ou mutualisation des flux.





## L'ÉCOLOGIE INDUSTRIELLE TERRITORIALE:

Ateliers  
maillage

Audit par  
entreprise

Identification des  
synergies d'entreprises

Suivi de projets

# Atelier de Maillage d'Écologie Industrielle Territoriale (EIT) à destination des entreprises de la ZI La Mare

📍 Sainte-Marie

La CINOR, la société CBO et son prestataire Synergie PÉI, vous invitent au premier atelier de maillage d'Écologie Industrielle Territoriale (EIT) de la Zone d'Activités de La Mare.

Cet atelier a pour but d'identifier les potentielles synergies qui pourraient se créer sur la zone de La Mare, à l'occasion d'un première d'échanges qui se tiendra le **vendredi 29 avril 2022 de 8h30 à 12h**, au HUB LIZIN – 8 Rue Pondichéry, ZI La Mare (Sainte Marie).

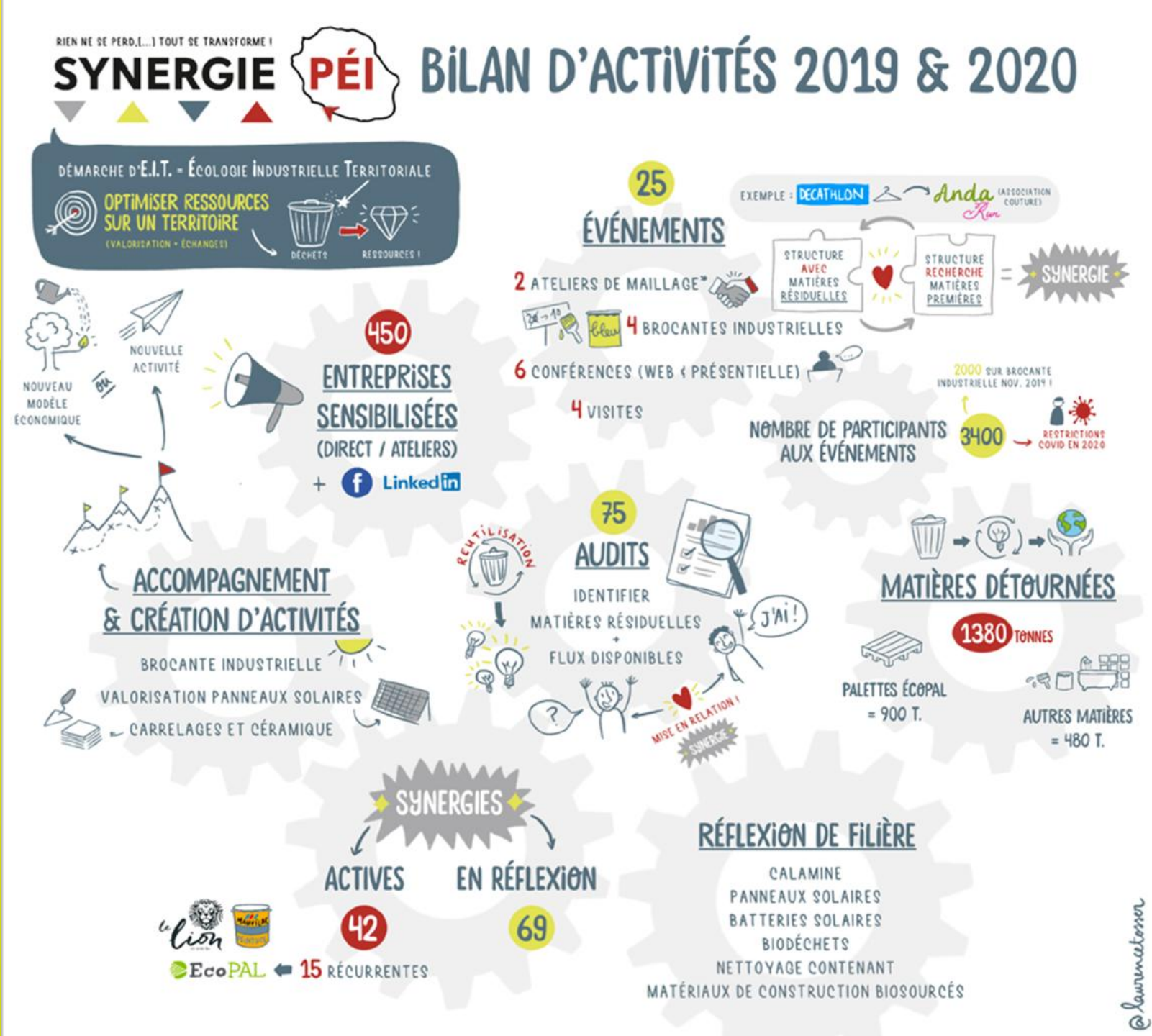
Cette démarche volontaire et sans engagement sera l'occasion pour les **représentants des entreprises de la ZI La Mare** de présenter leur activité et d'exprimer leurs attentes en matière d'optimisation de dépenses de traitement des déchets, de transport ou de stockage.

**> Cliquez ici pour vous inscrire !**

Atelier d'échanges ZA LA MARE: Le 29 avril

Audits entreprises de ZA LA MARE en cours

Atelier d'échanges ZA Gillot prévu en juin





**SYNERGIE** **PÉI**

Energie Péi

syne

0:15 / 2:16

[www.cinor.re](http://www.cinor.re)

la Solidarité  
otilde Cedex

Tél : 0262 92 49 00  
[contact@cinor.re](mailto:contact@cinor.re)



REGION REUNION

RÉPUBLIQUE  
FRANÇAISE

*Liberté  
Égalité  
Fraternité*

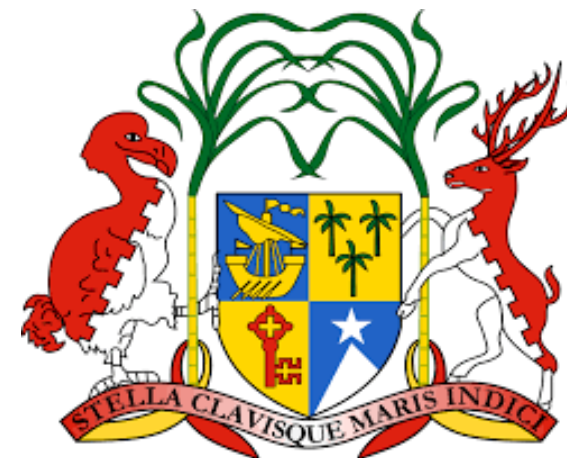


UNION EUROPEENNE

INTERREGV  
océan Indien 2014-2020  
YAYAY

RÉPUBLIQUE  
FRANÇAISE

*Liberté  
Égalité  
Fraternité*



*Merci de votre attention !*



[www.cinor.re](http://www.cinor.re)

3 rue de la Solidarité  
CS61025 - 97495 Sainte-Clotilde Cedex  
Tél : 0262 92 49 00  
[contact@cinor.re](mailto:contact@cinor.re)